

# Estra

## Ästhetisches Lamellenfenster

### Datenblatt

Geeignet für die tägliche Lüftung sowie Rauch- und Wärmeabzug in Fassaden



# Anwendung

Estra ist ein lichtdurchlässiges Lamellenfenster, der senkrecht eingesetzt wird und sich sowohl für tägliche Lüftung als auch für den Rauch- und Wärmeabzug eignet. Der Estra ist straff und schön gestaltet und kommt in Umgebungen mit viel Glas besonders gut zur Geltung. Der Estra hat thermisch getrennte Profile und ist mit Doppel- oder Einfachverglasung erhältlich. Bei den Lamellen besteht die Wahl zwischen punktförmig gehaltenen, umlaufend gerahmten, oder struktureller oder semi-struktureller Verglasung.

Anwendungsbereiche: Atrien, Einkaufszentren, Industriegebäude und Büros.



# Technische Spezifikationen

## Einfachverglasung, mittig gelagert

### Estra EG

- ESG-Einfachverglasung, Dicke 8 oder 10 mm
- Mittig gelagert
- Geschuppt
- Max. Breite pro Element: (Diese Dimension abfragen): 1500 mm ( 8 / 10 mm)
- Zertifiziert gemäß EN 12101-2

*Verfügbar als Standard*



Estra EG

## Doppelverglasung, mittig gelagert, gerahmt

### Estra TG

- Thermisch getrennt
- Doppelverglasung, Dicke 24 mm
- Mittig gelagert
- Flächenbündig
- Umlaufend gerahmt
- Ausführung in ISO-Sandwich-Paneel möglich
- Max. Breite pro Element: (Diese Dimension abfragen): 1600 mm (24 mm)
- Zertifiziert gemäß EN 12101-2

*Verfügbar als Standard*



Estra TG

## Doppelverglasung, mittig gelagert, (semi-)strukturell

### Estra TG Semi-Strukturell / TG Strukturell

- Thermisch getrennt
- Doppelverglasung bei semistrukturell: Dicke 30 / 40 mm
- Doppelverglasung bei strukturell: Dicke abhängig von der Dicke der strukturellen Verglasung
- Mittig gelagert
- Flächenbündig
- Semi-strukturell oder vollständig strukturell
- Max. Breite pro Element: (Diese Dimension abfragen): 1800 mm
- Zertifiziert gemäß EN 12101-2 (gilt nur für vollständig strukturell)


*Auf Anfrage verfügbar*



Estra TG (Semi-)Strukturell

# Technische Spezifikationen

## Produktüberblick

|  | Fassade                      |  |                                      |                      |
|--|------------------------------|--|--------------------------------------|----------------------|
|  | Einfachverglasung            | Doppelverglasung  |                                      |                      |
|  | Estra EG 8 / 10<br>Geschuppt | Estra TG 24  | Estra TG 30 / 40<br>Semi-Strukturell | Estra TG Strukturell |
| Lamellenaufhängung   |                              |  |                                      |                      |
| Mittig gelagert  | ✓                            | ✓  | ✓                                    | ✓                    |
| Lamellenausführung   |                              |  |                                      |                      |
| Umlaufend gerahmt  |                              | ✓  |                                      | Innenseite           |
| Semi-strukturell (waagrecht strukturell,<br>Seite eingeklemmt) | ✓                            |  | ✓                                    |                      |
| Strukturell  |                              |  |                                      | ✓                    |
| Lamellenanschluss  |                              |  |                                      |                      |
| Geschuppt  | ✓                            |  |                                      |                      |
| Flächenbündig  |                              | ✓  | ✓                                    | ✓                    |
| Glasarten  |                              |  |                                      |                      |
| Gehärtetes Einzelglas  | ✓                            |  |                                      |                      |
| Verbundsicherheitsglas   | ✓                            |  |                                      |                      |
| Doppelverglasung   |                              | ✓  | ✓                                    | ✓                    |
| Weitere Daten  |                              |  |                                      |                      |
| Thermisch getrennt   |                              | ✓  | ✓                                    | ✓                    |
| ISO-Sandwich-Paneel  |                              | ✓  |                                      |                      |
| Glasdicke  | 8 / 10                       | 24   | 30 / 40                              | -                    |
| Lamellenhöhe (mm)  | 100-300                      | 160-300  | 200-300                              | 200-300              |
| EN 12101-2   | ✓                            | ✓  |                                      | ✓                    |
| Max. Breite pro Element  | max. 1500 mm                 | max. 1600 mm   | max. 1800 mm                         | max. 1800 mm         |

## Bedienungen

- Handbetätigt mittels Hebel oder Spindel
- Motor 230V / 24V
- Druckluftzylinder

### Optional

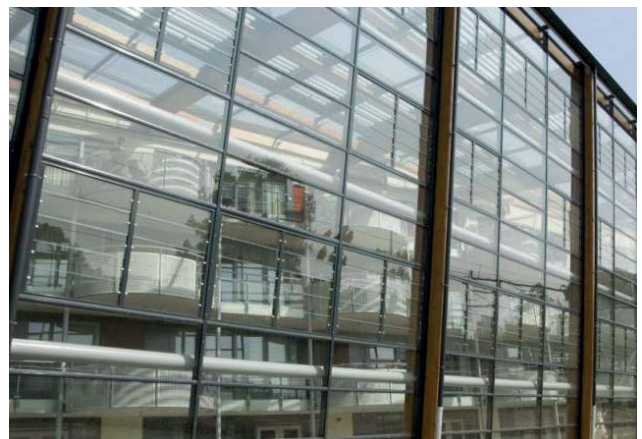
- Motor 24V mit Einklemmschutz  
(nicht nach EN 12101-2)

## Koppelbar

Elemente lassen sich über einen Zwischenpfosten aneinanderkoppeln.



# Projektbilder





LICHTKUPPELN | LICHTBÄNDER  
RAUCHABZUGSANLAGEN

HEMAPLAST GmbH & Co. KG  
Rudolf-Diesel-Str. 28 | 53879 Euskirchen  
Tel: 02251/98 77 22  
[www.hemaplast.de](http://www.hemaplast.de) | [info@hemaplast.de](mailto:info@hemaplast.de)