

# HEMAPLAST Produktinformation

## Muster Kabelverlegeplan 24V-Rauchabzugsanlage

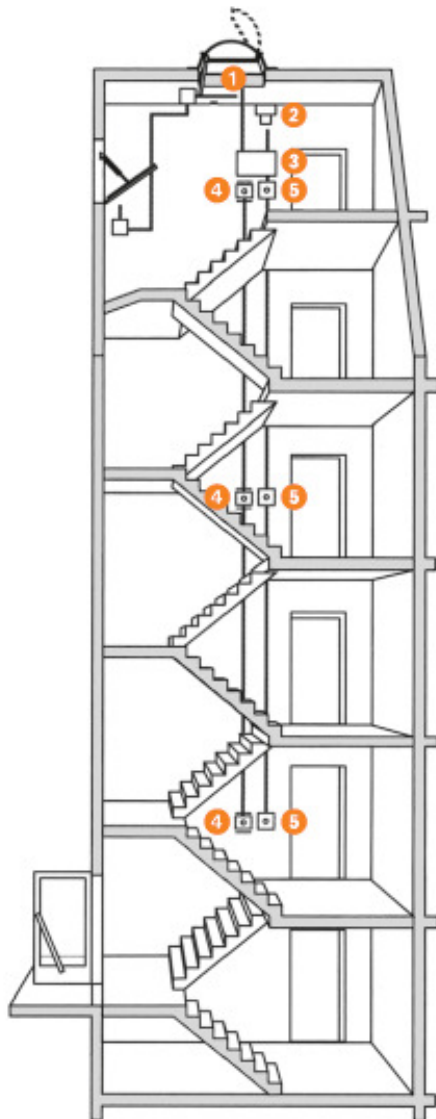


Bauvorhaben: \_\_\_\_\_

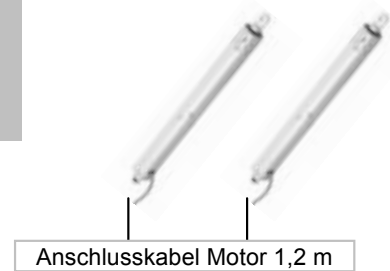
Bemerkungen: \_\_\_\_\_

### Leitungsverlegung nach Muster-Leitungsanlagen-Richtlinie MLAR

*Auftragsbezogene Anzahl  
der Komponenten beachten !!!*



#### 1 Motorantrieb 24 V / 0,8A



Anschlusskabel Motor 1,2 m

2 x 1,5mm<sup>2</sup>

Max. Leitungslängen  
0,8A = 54m  
1,6A = 27m  
2,4A = 18m  
3,2A = 14m  
(siehe Tabellen)

Anschlussdose/n

Entfernung zur Lichtkuppel beachten !

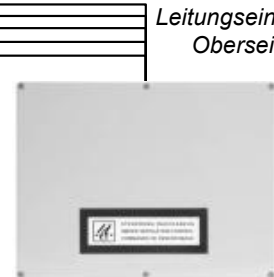
#### 2 Rauchmelder



bis zu 19  
weiteren  
Rauch-  
meldern

2 x 0,8mm<sup>2</sup>

#### 3 Steuerzentrale



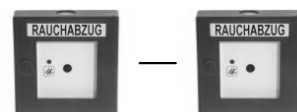
Leitungseinführung  
Oberseite !!!

Netz 230 V/50Hz

Separat abschaltbaren Stromkreis vorsehen.  
Vor unbeabsichtigtem Abschalten sichern.

3 x 1,5mm<sup>2</sup>

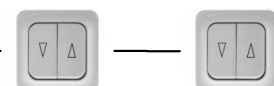
#### 4 Auslösetaster



bis zu 8  
weiteren  
Auslöse-  
taster

6 x 0,8mm<sup>2</sup>

#### 5 Lüfertaster



bis zu 8  
weiteren  
Lüfter-  
taster

3 x 0,8mm<sup>2</sup>