

HEMAPLAST Produktinformation

HEMAPLAST-Motoröffner 230 Volt

Beschreibung :

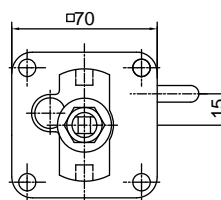
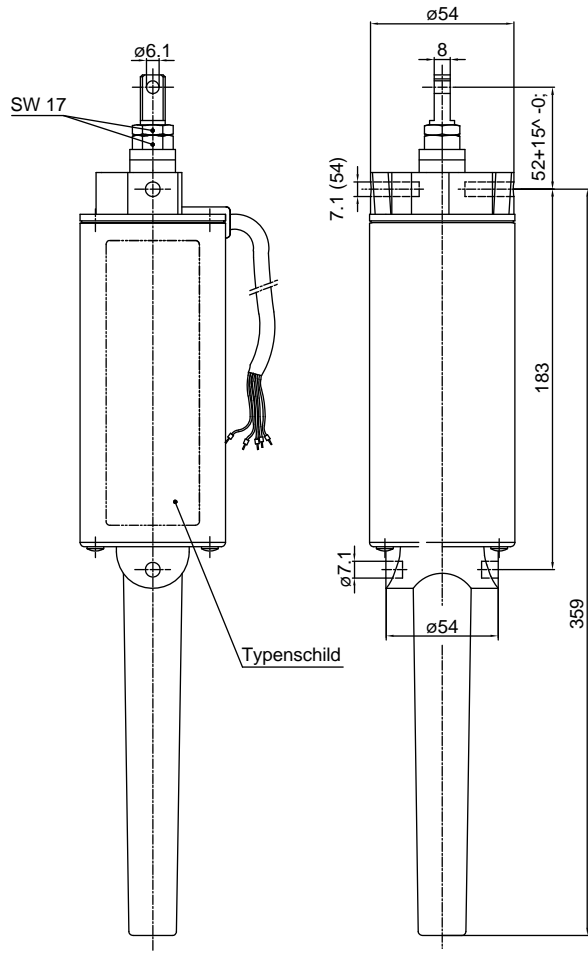
Der zweckmäßige, in einem hochfesten Kunststoffgehäuse untergebrachte elektrische Motorantrieb, eignet sich zum Öffnen von Dachklappen und Lichtkuppeln. Der Motor ist für den Parallelbetrieb geeignet.

Funktion :

Der Motoröffner, als wartungsfreier Spindeltrieb, ist mit einer mechanischen Lastabschaltung in "ZU"-Richtung (automatische Abschaltung bei einer Zugkraft > 150N) ausgestattet. Dadurch entfällt die Einstellung der Augenschraube. Die Abschaltung des Antriebes in "AUF"-Richtung erfolgt durch Endschalter. Die Konstruktion aus hochwertigen Kunststoffen ermöglicht den Verzicht auf einen Schutzleiter!

Bestellbezeichnung

HEMAPLAST Motoröffner
JMBB 500 - 300 LA



Prüfzeichen :



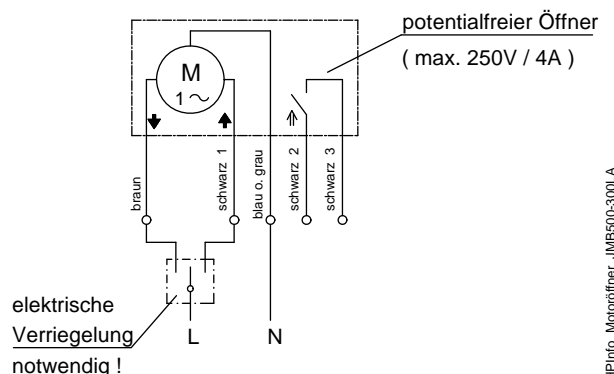
Technische Kenndaten :

Spannung :	230V AC
Frequenz :	50Hz
Leistungsaufnahme :	140W / 0,6A
Schutzart :	IP 54
Thermoschutz :	115°C
Umgebungstemperatur:	bis 60°C
Hub / Zugkraft :	500N / 150N
max. stat. Soglast (Zuglast) :	3300N
Hub :	300mm
Hubzeit :	ca. 30 s
Betriebsart :	S2 - 1 min.
Anschlußkabel :	H05RN-F 5x0,75mm ² ca.1,4m lg. (RAL 9002)
Farbe :	ähnl. RAL 9002
Gewicht :	2,0 kg

Anschlußplan :

Dargestellt in der Zu-Endstellung

Motor stellt die Möglichkeit zur Lampenanzeige in jeder geöffneten Stellung zur Verfügung !



Der Motoröffner ist für 10.000 Lüftungszyklen ausgelegt.